

JIO つなぎサポートパック

完成サポート付つなぎ立替払い



JIOが建築期間中の **立替払** および **完成** をサポートします!



J10つなぎサポートパック とは？

- 工事の進捗に合わせて、住宅ローン金額の一定割合をお施様に代わって事業者へ支払う立替払いと完成サポートをセットにしたお施様サポートの商品です。
- 完成サポートでは、工事の進捗に合わせた支払割合が設定されており、過払いのリスクも軽減されます。また、万が一建築途中で事業者が倒産しても、住宅を完成させるための追加費用等が完成サポートでまかなえます。
- 建築途中にお施様が不慮の事故で死亡された場合等に備え、「つなぎ団信」もオプションでご用意しています。

Q&A ~よくある質問~

Q1

J10つなぎサポートパックの
申込手続きはいつまでに
すれば良いですか？



金融機関の
事前審査終了後、
工事着工前が目安です。

Q2

住宅ローンに土地購入資金や
諸費用等が含まれていますが、
土地分や諸費用分についても
J10つなぎサポートパックの
対象となりますか？



J10つなぎサポートパックは
住宅ローンにおける建物建築資金を
対象としていますので、土地分や
諸費用分については対象外です。

Q3

J10つなぎサポートパックは
どこの金融機関でも
利用できますか？

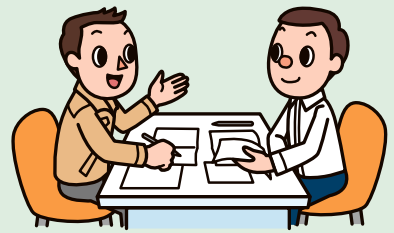


ご利用いただける金融機関は、
別紙「J10つなぎサポートパック資料編」を
ご覧ください。
最新情報についてはJ10ホームページ内の
J10つなぎサポートパック商品紹介ページにて
ご確認ください。

J10つなぎサポートパックの流れ

1

請負契約



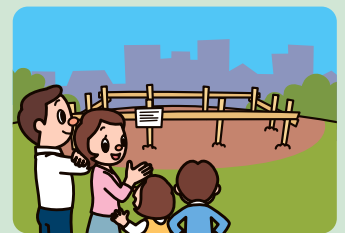
2

申請



3

着工



4

基礎配筋検査(自主検査不可)*

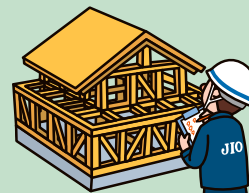


住宅ローン
金額の

30%以内

5

躯体検査



30%以内
(累計60%以内)

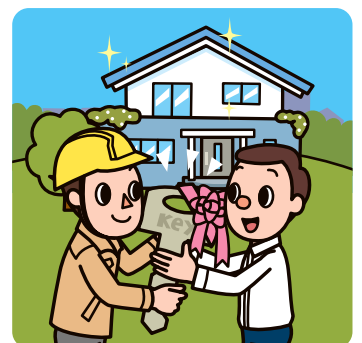
6

完了工程進捗確認



40%
(残金)

完成
引渡し



*基礎配筋検査を自主検査で行った場合は、本商品のご利用はできません。

お手続きについて

お施主様

金融機関への事前相談

金融機関決定後、ローン窓口のご担当者様へ書類提出とあわせて「JIOつなぎサポートパック」利用の旨を伝えて、事前審査をお願いします。

お施主様 事業者

JIOつなぎサポートパック申込

事前審査承認後、事業者経由でJIOつなぎサポートパックを申請ください。申請承認後、JIOより事業者経由でお施主様へ申込書類を送付します。必要事項をご記入のうえ、お施主様ご自身の印鑑証明書を添付し事業者経由でJIOへご提出ください。

お施主様

住宅ローン本申込

金融機関の案内に沿って本申込を行ってください。本審査承認後、事業者経由で、承認したことを証する書類をJIOへご提出ください。

※着工前までにJIOつなぎサポートパック申込および住宅ローン本申込を終えてください。

事業者

基礎配筋検査 1回目実行

立替払申込書に記載の実行予定日または検査適合の5営業日後のいずれか遅い期日にお施主様に代わって住宅ローン金額の30%以内を事業者へお振込みいたします。

事業者

躯体検査 2回目実行

立替払申込書に記載の実行予定日または検査適合の5営業日後のいずれか遅い期日にお施主様に代わって住宅ローン金額の30%以内を事業者へお振込みいたします。

事業者

完了工程進捗確認 最終実行

完了工程進捗確認またはJIOで行う同時期の検査適合後かつ金消契約締結後、金融機関からJIO経由で事業者へ最終残金のお振込みをいたします。ただし、ご利用の金融機関によりお施主様より事業者へ最終残金をお振込みいただく場合もあります。

対象住宅

- ① JIOつなぎサポートパック登録事業者が請負契約に基づき建築する住宅
- ② JIOつなぎサポートパック利用で金融機関の住宅ローン審査が承認されていること
- ③ 戸建住宅（2世帯住宅など共同住宅は規模に制限があります。）
- ④ JIOつなぎ立替払機関の審査が終了していること

【備考】・土地と一括して売買を行う分譲住宅は取扱い対象外です。
・住宅ローンのご利用条件（住宅ローン金利・借入期間・返済方法等）については、各金融機関へ直接お問い合わせください。

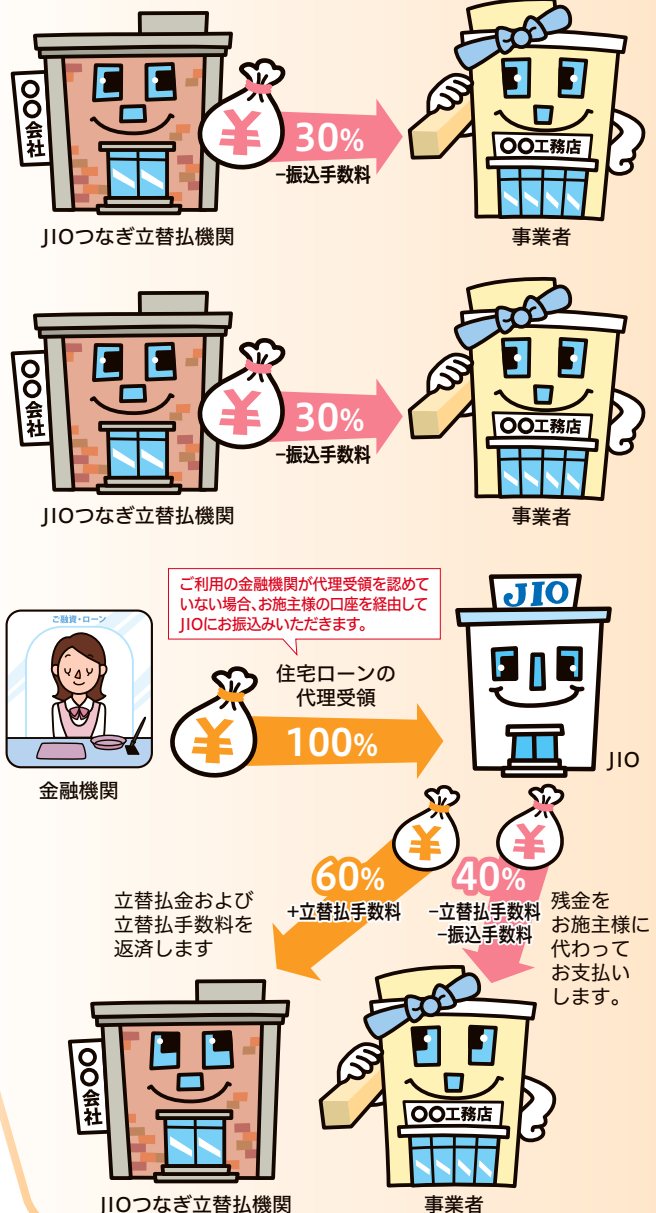


JIOによる工事の進捗確認後に支払うのでおまかせを！

立替払

工事の進捗に合わせて、建築途中に2回（建物部分の住宅ローン金額の30%ずつ、計60%）つなぎ立替払をお施主様に代わって事業者にお振込みいたします。

また、引渡時に事業者への残りの40%のお振込手続きとつなぎ立替払分（建築中の60%）のご返済手続きを代行します。



立替払した債務のリスクを 軽減するための2つのサポート

事業者の倒産リスクにも対応!

完成サポート

建築途中に事業者が倒産等で工事がストップした場合でも、届出事業者の中からお施主様が選定した他の事業者に引き継いで完成させることができます。

■限度額(1住宅あたり)

700万円または
請負金額の30%の
いずれか低い額

■対象とする費用

前払工事費用:
支払済工事費用のうち
出来高不足による
過払工事費用

増嵩工事費用:

足場の組替え等の
手戻工事費や、建設機械の
リース再契約費等、工事を
引き継ぐ際に発生する
追加費用



お施主様の万が一の不安もサポート!

つなぎ団信 オプション

建築途中に万が一お施主様が高度障害状態または死亡された場合には、保証会社がお施主様に代わってJIOつなぎ立替払機関に対する未払債務を弁済し、事業者に対する建築請負代金の残金を精算します。

■注意事項

- ①希望者のみに付保できるオプションです。
- ②付保をご希望の場合はJIOから保証会社へ取り次ぎます。
- ③保証料は別途有料です。

2つの安心で
サポート
します!



会社概要

社名 株式会社 日本住宅保証検査機構(略称/JIO)
設立 1999年7月
資本金 10億円
所在地 〒101-0041
東京都千代田区神田須田町2-6
ランディック神田ビル4F

URL <https://www.jio-kensa.co.jp>
指定等 国土交通大臣指定 住宅瑕疵担保責任保険法人
国土交通大臣登録 住宅性能評価機関
住宅金融支援機構適合証明業務協定機関
住宅性能評価・表示協会 BELS評価機関
一級建築士事務所 東京都知事登録

【JIOお問い合わせ先】

JIOつなぎサポートバック専用窓口

電話番号 **03-6859-9204**

おかけ間違いにご注意ください。

受付時間：月～金 8:30～17:20
(休日、年末年始を除く)

 株式会社 日本住宅保証検査機構

〒101-0041 東京都千代田区神田須田町2-6 ランディック神田ビル4F
TEL:03-6859-4800(代表)

ご利用いただける 住宅ローン申込み 金融機関

(2025年3月現在)

- 三井住友銀行
- 北洋銀行
- 千葉銀行
- みなと銀行
- 紀陽銀行
- 楽天銀行
- 協同住宅ローン
- ハウス・デポ・パートナーズ
- 三菱UFJ銀行
- 荘内銀行
- 大垣共立銀行
- 関西みらい銀行
- 広島銀行
- 奈良県農業協同組合
- ファミリーライフサービス
- りそな銀行
- 埼玉りそな銀行
- 三十三銀行
- 池田泉州銀行
- 西日本シティ銀行
- JAバンク高知
- 全宅住宅ローン
- みずほ銀行
- 常陽銀行
- 北陸銀行
- 南都銀行
- 住信SBIネット銀行
- SBIアルヒ
- 優良住宅ローン

※金融機関の審査の結果によっては、「JIOつなぎサポートパック」をご利用いただけない場合もありますので、ご了承ください。

料金表

1住宅あたりの料金は「①委託手数料」と「②工程進捗確認費用」と「③立替払手数料」を合計した金額です。

料金 = ①委託手数料 + ②工程進捗確認費用 + ③立替払手数料

①委託手数料

77,000円(税込み)

②工程進捗確認費用

【完了工程進捗確認】

6,050円(税込み)

※JIOつなぎサポートパック以外の商品で、完了工程進捗確認とJIOで行う同時期の検査がある場合には完了工程進捗確認および工程進捗確認費用は不要です。ただし、JIOつなぎサポートパック以外で実施する検査の費用は別途料金がかかります。

JIOつなぎサポートパック以外で 実施する検査	■ フラット35 適合証明 竣工現場検査
	■ 建設住宅性能評価 竣工時の検査
	■ 施工状況確認検査 完工時検査
	■ 施工状況確認検査 引渡前検査A

③立替払手数料

実質年率 長期プライムレート + 0.500% 月割計算方式

※ 2025年4月1日受付分から適用開始。

2025年3月31日までは従来通り、実質年率 2.000% 月割計算方式となります。

※ 申込時の実質年率の適用となります。半期ごと(4月～9月の適用条件を3月に、10月～翌3月の適用条件を9月)にみずほ銀行の発表する長期プライムレートを基に見直します。月割計算方式は、毎月7日から翌月6日(休業日を含む)を1ヵ月とし、1ヵ月未満の場合でも1ヵ月として計算します。

※ 荘内銀行、西日本シティ銀行をご利用の場合は、各金融機関のつなぎ商品でのお取扱いになります。年率につきましては直接各銀行にお問い合わせください。

ご注意

※この料金表の内容は、予告なく変更される場合があります。

※JIOわが家の保険の保険料等は、JIOわが家の保険料金表をご参照ください。

※つなぎ団信保険料は個別にご案内いたします。

※立替払金振込時および最終残金振込時の振込手数料は、立替払金および最終残金より差引しお振込みいたします。

※「①委託手数料」と「②工程進捗確認費用」は受付完了月の月末で締め、翌月27日(金融機関休業日の場合は翌営業日)に、登録事業者からお届けいただいた金融機関の預金口座より口座振替となります。

※お施主様は料金を登録事業者へお支払いください。